

取扱説明書

Type-C コンセントチャージャー
2.4A Aポート

TA92CUW

本製品をお買い上げいただきましてありがとうございます。
本書をよくお読みになり、正しくご使用ください。
なお本書は大切に保管し、いつでも参照できるようにしてください。

安全上のご注意

ご使用前に、必ず「安全上のご注意」をよくお読みの上、正しくお使いください。

ここに記した注意事項は、製品を安全に正しくお使いいただき、あなたや他の人々への危害や損害を未然に防止するためのものです。いずれも安全に関する重要な内容ですので、必ずお守りください。

警告 人が死亡または重傷を負う可能性が想定される内容。

被害事象：異常発熱・火災・感電・事故・誤飲・破裂・ケガ・熱傷など。

- 分解・改造をしない。
- 製品に金属などを差し込まない、コネクタ端子を金属などでショートさせない。
- 熱のこもる場所(布団の中など)・本体が体に触れる環境で使用しない。
- 水につけたり濡らさない・水濡れ品は使用しない・濡れた手で使用しない。
- 指定の電圧以外の電源で使用しない。
- 使用前に各接続部を確認し、ホコリなどの付着や接続部の変形・破損したものは使用しない。
- ACプラグが傷んだり、コンセントへの差し込みがゆるい場合、使用しない。
- 規定の時間を超えた連続使用はしない。
- 睡眠中は使用しない。
- 暖房器具などのそばや、湿度の高い場所で使用・保管しない。
- 乳幼児・小児の手の届く場所で使用・保管しない。
- 直射日光の当たる場所で使用・保管しない。
- 使用しない場合、全ての接続箇所をはずし、安全な場所に保管する。接続したまま放置しない。
- 充電器やパソコンなどの出力端子同士を接続しない。
- 使用時に接続部を確認してまっすぐ接続し、無理な力を加えて接続しない。
- 火中に投入しない。電子レンジ、オーブンなどで加熱しない。
- 雷がなりはじめたら、安全のため本製品や接続されている各機器にさわらない。
- 重い物を載せたり、落下しやすい場所、磁気、ホコリの多い場所に置かない。
- お手入れの際は、各接続部を取りはずす。
- 投げたり、衝撃を与えない。

注意 人が軽傷および物的損害を負う可能性が想定される内容。

被害事象：出力出ず・反応せず・断線・腐食・破損・故障・ケガなど。

- コネクタ端子電極部に水分を付着させたり、結露した状態で使用しない。
- 充電対象機器を充電中に、本製品や充電対象機器が極端に熱くなったり異常を感じた場合は使用しない。
- 5℃から35℃の屋内環境で使用。それ以外の環境では使用しない。
- 0℃から40℃の環境下で保管する。それ以外の環境では保管しない。
- コネクタをはずす際は、コネクタ本体を持っておこなう。ケーブルを持って強く引っ張らない。
- 充電対象機器の電池は装着した状態で充電する。はずした状態で充電しない。

使用上のご注意

- 本書に記載されていない使い方はしないでください。
- AC100V~240V対応です。日本の家庭用コンセント、および日本と同型のAタイプコンセントで使用できます。また、国や地域によって市販の変換プラグが必要になる場合があります。
- 充電中、本製品が多少発熱しますが故障ではありません。本製品を熱のこもる場所(布団の中、布等で覆うなど)で使用しないでください。
- 充電ホルダーなどを介して充電しないでください。直接、充電対象機器に接続してお使いください。
- 電話帳など、充電対象機器に登録したメモリーは必ず控えをとってからご使用ください。
- 充電時間は2時間を目安としてください。充電対象機器によって充電時間は異なります。また、長時間接続した状態で放置しないでください。
- 本製品が汚れた場合は乾いた布でふきとってください。シンナー、ベンジン、アルコールなどでふかないでください。本製品を傷める原因になります。
- 本製品は金属部品やプラスチックでできております。燃やすと危険ですので、廃棄する時は各自自治体の指示に従った方法で、正しく廃棄してください。

保証規定

保証期間 / お買い上げ日より **6ヶ月**

必ず、お買い上げ店舗のレシートを本書(本保証規定)と一緒に保管してください。万一、修理の際は、現品と本書(本保証規定)と販売店のレシートを添え、パッケージ記載の当社住所までお送りください。なお、修理後の保証期間の延長はいたしません。

●保証期間内、取扱説明書、および本書記載の注意事項をお守りいただいた正しい使用状況で、万一故障した場合には本製品をお預かり後、無償で修理、または交換します。また、本製品を使用し、接続対象機器が故障した場合、本製品が原因であることが実証された場合に限り、保証範囲内と認めます。ただし、接続対象機器の修理以外の補償はいたしません。メモリーの破損や消失などに関しましては、一切の責任を負いかねます。

※次の場合は保証対象外となります。

- 1) 本製品(修理対象品)と本書(本保証規定)、およびレシートの提示がおこなわれない場合。
- 2) 安全上の警告・注意に記載した事項をお守りいただけていない場合。
- 3) 個人売買や正規販売店以外で、ご購入した場合。
- 4) 地震、火災、落雷、台風などの災害により故障した場合。
- 5) ご購入後、落下や衝撃などの事象が発生した場合。

●ケーブルのコネクタ部の変形・破損、異物・水分付着による腐食・ショート等の動作不良は保証対象外とさせていただきます。また、ケーブルを折り曲げたことによる断線についても保証対象外とさせていただきます。

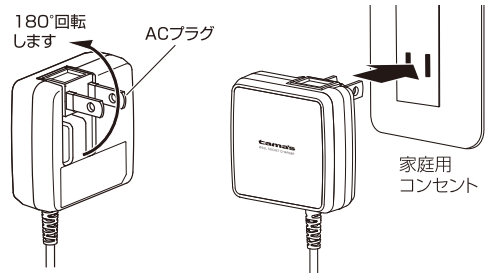
●お預かりした製品が、保証対象外と認められる場合、修理費用等、実費負担をご請求させていただきます。あらかじめご了承ください。

●本保証書は日本国内のみ有効です(This warranty is valid only in Japan).

●ご返送時にご記入いただいたお客様の個人情報は、商品の修理に関するご連絡、修理・交換の対応以外の目的に使用いたしません。なお、上記利用目的の実施に必要な範囲で、業務委託先に預託する場合がありますのでご了承ください。

使用方法

① ACプラグを起こし、家庭用コンセントに差し込む



② 充電対象機器に接続

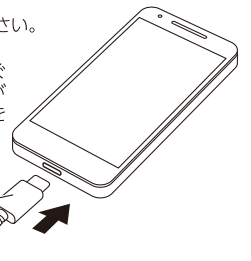
USB Type-Cコネクタを充電対象機器に接続すると充電を開始します。

※接続部をご確認のうえ、まっすぐ接続してください。無理な力を加えて接続しないでください。

※充電対象機器や電池の状態により、接続後すぐに充電対象機器の充電表示がされないことがあります。そのような場合、予備充電の時間を経過後、充電表示し本充電が開始されます。

※充電状態は充電対象機器でご確認ください。

USB Type-C
コネクタ



■USB-Aポートを使用する場合

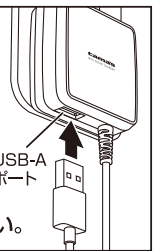
本製品のUSB-Aポートに充電対象機器の充電に対応したケーブルを接続し、ご使用ください。

※充電用ケーブルは別途ご用意ください。

※コネクタの接続向きをご確認のうえ接続してください。

※本製品の合計最大出力は2.4Aです。2台接続時に充電が正常におこなわれない場合は、単体で接続してください。

USB-A
ポート



❗ 使用しない場合は必ずケーブルを抜いてください。



キケン!

充電しない時はコンセントから抜くこと